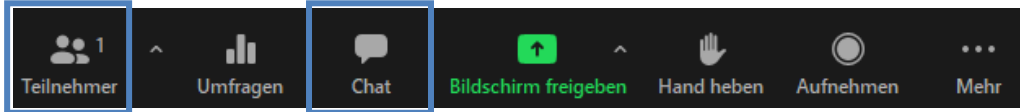


Informationsveranstaltung für den Flächenrollout des Online-Dienstes Führerschein in Nordrhein-Westfalen

Videokonferenz
15. Dezember 2022

Organisatorisches zum Terminablauf

1. Bitte tragen Sie Ihren Namen und Ihre Organisation als Teilnehmernamen ein.
2. Mit Ausnahme der Diskussionsteilnehmer sind alle Mikrofone und Webcams ausgeschaltet.
3. Posten Sie bitte die E-Mail-Adresse der Ansprechpersonen Ihrer Kommune in den Chat, um unseren Verteiler zum Dienst „Führerschein“ aktuell zu halten.



4. Wir haben am Ende des Vortrags Zeit für Ihre Fragen eingeplant. Sie können Fragen stellen, indem Sie diese in den Chat posten.
5. Für grundsätzliche Fragen zum Kommunalvertretermodell bzw. zur Vertragsgestaltung im Nachgang wenden Sie sich gerne an kommunalvertreter@d-nrw.de. Für Rückfragen zum Thema technische Anbindung melden Sie sich gerne bei dem Rollout-Team unter rollout.fuehrerscheinantrag@ekom21.de.

Agenda | Kommunalen Flächenrollout in NRW

Donnerstag, den 15. Dezember 2022 | 11:00 – 12:30 Uhr

1. **Begrüßung**
2. **Demonstration der Antragstrecke Führerschein-Erstantrag**
3. **Vorstellung des Onboarding- und Anbindungs-Prozesses**
4. **Information zu Vertrag und Kosten**
5. **Zeit für Ihre Fragen**
6. **Nächste Schritte**

Informationsveranstaltung kommunaler Flächenrollout NRW |
Führerschein

Demonstration der Antragstrecke Führerschein-Erstantrag

02

Demonstration der Antragstrecke Führerschein-Erstantrag

Antrag zum Ersterwerb eines Führerscheins

1 Start
Beginn des Online-Antrags

Was Sie für Ihren Online-Erstantrag benötigen

- ✓ Nutzerkonto **bund** (optional)
- ✓ Aktivierte **Online-Ausweisfunktion** des Personalausweises bzw. Aufenthaltstitel und PIN mit Kartenlesegerät oder NFC-fähigem Smartphone
- ✓ Bilddatei: **gültige** Smartphone zur Aufnahme Ihres Fotos
- ✓ Angaben zur **Fahrschule**
- ✓ Nachweis über die **Schulung** in deutscher Sprache
- ✓ **Beschreibung** und **Zeugnis** über das Sehvermögen (nicht älter als zwei Jahre)

Welche Schritte Sie im Online-Erstantrag erwarten



1 Wichtige Hinweise zum Antrag

- Um Ihren Antrag übermitteln zu können, müssen alle Unterlagen vorhanden sein.
- Aktuell können nur die Fahrerlaubnisklassen AM, A1, A2, A, B, BE, L, T und Kombinationen online beantragt werden.
- Es kann aktuell kein Segelfluggesetz ab 17 online beantragt werden.
- Der Online-Antrag kann erst ab dem Mindestalter von 18 Jahren gestellt werden, da der Besitz eines elektronischen Personalausweises oder eines elektronischen Aufenthaltstitels Voraussetzung für die Antragstellung ist.

1 Wichtige Hinweise zur Online-Ausweis-Funktion

- Nicht alle Endgeräte funktionieren mit der aktuell zur Verfügung stehenden AusweisApp2. Die Voraussetzungen und Informationen über die Nutzung der AusweisApp2 können auf der Homepage www.ausweisapp.bund.de eingesehen werden, z. B.:
- Smartphones
 - Mit welchem Geräten funktioniert es nicht?

Mit gekennzeichneten Feldern sind Pflichtfelder

Datenschutzerklärung

[+ MEHR LESEN](#)

Klicken Sie auf **WEITER**, um die Anschrift Ihrer Hauptschule anzugeben.

WEITER

[Link zu dem Führerschein-Erstantrag](#)

Informationsveranstaltung kommunaler Flächenrollout NRW |
Führerschein

Vorstellung des Onboarding- und Anbindungs-Prozesses

03

Digitaler Führerscheinantrag Onboarding Nordrhein-Westfalen

15.12.2022

Übersicht der aktuell verfügbaren Antragsstrecken

| Leika-Leistung | Leika-Schlüssel | Geschäftsvorfall | Status Umsetzung |
|---|-----------------|--|-------------------------------------|
| Fahrerlaubnis Erteilung | 99108047001000 | | umgesetzt |
| Fahrerlaubnis Erteilung erstmalig für die Klasse B | 99108047001001 | | umgesetzt |
| Fahrerlaubnis Erteilung erstmalig für die Klasse L | 99108047001004 | Antrag auf Erteilung einer Fahrerlaubnis erstmalig | umgesetzt |
| Fahrerlaubnis Erteilung erstmalig für die Klasse T | 99108047001005 | | umgesetzt |
| Fahrerlaubnis Erteilung erstmalig für die Klassen AM, A1, A2 oder A | 99108047001003 | | umgesetzt |
| Fahrerlaubnis Erteilung erstmalig für begleitetes Fahren ab 17 Jahre für die Klasse B | 99108047001002 | | Antrag auf Begleitetes Fahren ab 17 |
| Fahrerlaubnis Erweiterung | 99108047049000 | | umgesetzt |
| Fahrerlaubnis Erweiterung bei vorhandener Klasse A1 oder A2 um die nächsthöhere Klasse (Aufstieg) | 99108047049001 | | umgesetzt |
| Fahrerlaubnis Erweiterung der Klasse B um die Anhängerklasse E | 99108047049003 | Fahrerlaubniserweiterung | umgesetzt |
| Fahrerlaubnis Erweiterung um die Klasse B | 99108047049004 | | umgesetzt |
| Fahrerlaubnis Erweiterung um die Klasse L | 99108047049006 | | umgesetzt |
| Fahrerlaubnis Erweiterung um die Klasse T | 99108047049007 | | umgesetzt |
| Fahrerlaubnis Erweiterung um die Klassen AM, A1, A2 oder A | 99108047049005 | | umgesetzt |
| Fahrerlaubnis Erweiterung der Klasse B um die Schlüsselzahl 96 oder 196 | 99108047049002 | | umgesetzt |
| Fahrerlaubnis mit befristeter Geltungsdauer | 99108048000000 | | umgesetzt |
| Fahrerlaubnis mit befristeter Geltungsdauer Erweiterung | 99108048049000 | | umgesetzt |
| Fahrerlaubnis mit befristeter Geltungsdauer Erweiterung um die Klassen C, C1, CE oder C1E | 99108048049001 | Antrag auf Erweiterung mit Befristeter Geltungsdauer | umgesetzt |
| Fahrerlaubnis mit befristeter Geltungsdauer Erweiterung um die Klassen D, D1, DE oder D1E | 99108048049002 | | umgesetzt |
| Fahrerlaubnis mit befristeter Geltungsdauer Verlängerung | 99108048020000 | | umgesetzt |
| Fahrerlaubnis mit befristeter Geltungsdauer Verlängerung um die Klassen C, CE, C1 oder C1E | 99108048020001 | | umgesetzt |
| Fahrerlaubnis mit befristeter Geltungsdauer Verlängerung um die Klassen D, DE, D1 oder D1E | 99108048020002 | | umgesetzt |
| Fahrerqualifizierungsnachweis (FQN) Ausstellung | 99023005012000 | | umgesetzt |
| Fahrerlaubnis Umschreibung aus der EU und dem EWR | 99108047050001 | | Antrag auf Umschreibung |
| Führerschein Änderung | 99108049011000 | Führerschein Ausstellung Ersatzausfertigung | umgesetzt |
| Führerschein Ausstellung Ersatzausfertigung | 99108049012005 | | umgesetzt |
| Führerschein Ausstellung Umstellung einer Erlaubnis alten Rechts | 99108049012001 | Führerschein-Umtausch (Führerschein Ausstellung Umstellung einer Erlaubnis alten Rechts) | umgesetzt |
| Führerschein Ausstellung wegen Ablauf der Gültigkeit des Führerscheins | 99108049012003 | Führerschein Ausstellung wegen Ablauf der Gültigkeit des Führerscheins | in Umsetzung |
| Internationaler Führerschein Ausstellung | 99108062012000 | Führerschein Ausstellung Internationaler Führerschein | in Umsetzung |
| Fahrerlaubnis Neuerteilung | 99108047236000 | Fahrerlaubnis Neuerteilung | in Umsetzung |

Demolinks einzelner Anträge

Führerscheinerstantrag: https://portal-civ-efa-qs.ekom21.de/civ-efa-fsa-qs.public/start.html?oe=00.00.FS.06.TESA&mode=cc&cc_key=Fahrerlaubnisantrag

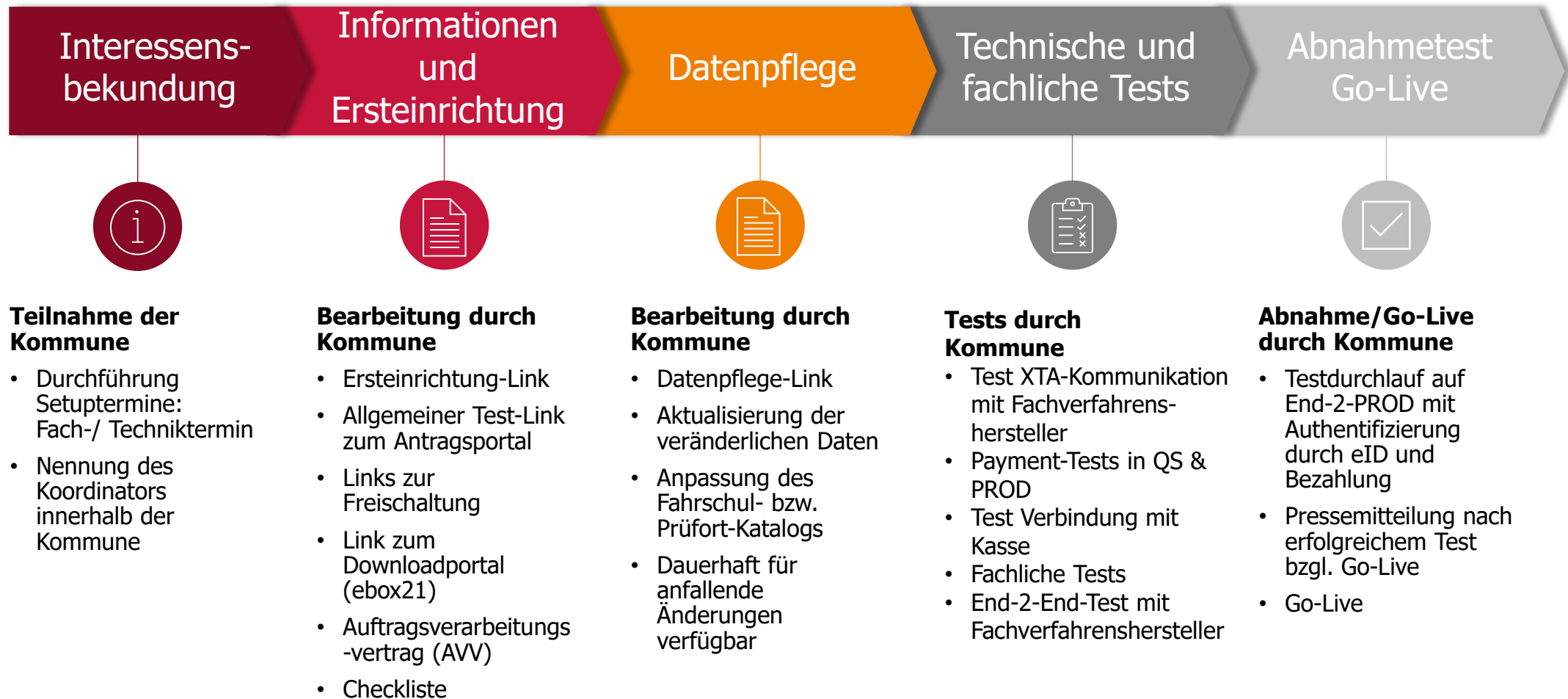
Fahrerlaubniserweiterung: https://portal-civ-efa-qs.ekom21.de/civ-efa-fsa-qs.public/start.html?oe=00.00.FS.06.TESA&mode=cc&cc_key=Fahrerlaubniserweiterung

Begleitetes Fahren (BF17): https://portal-civ-efa-qs.ekom21.de/civ-efa-fsa-qs.public/start.html?oe=00.00.FS.06.TESA&mode=cc&cc_key=BegleitetesFahrenAntrag

Führerschein Umtausch: https://portal-civ-efa-qs.ekom21.de/civ-efa-fsa-qs.public/start.html?oe=00.00.FS.06.TESA&mode=cc&cc_key=FuehrerscheinUmtausch

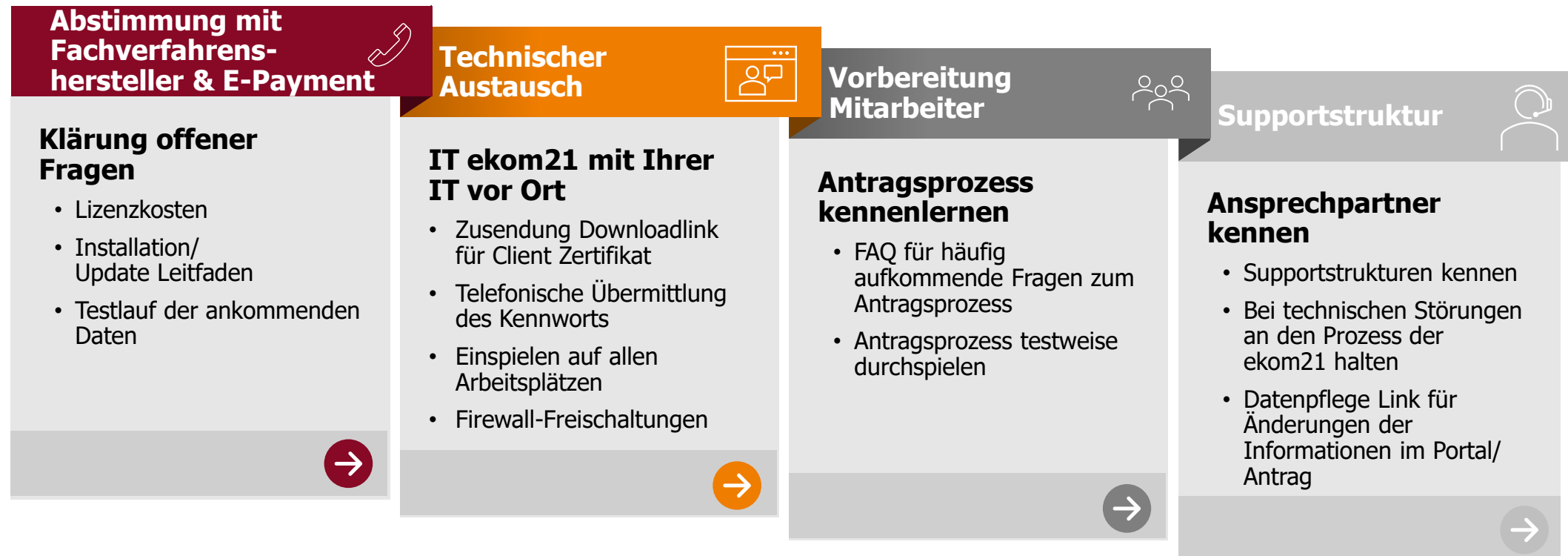
Hinweis: Bitte beachten Sie, dass bei allen Demo-Links die **Postleitzahl 12345** eingegeben werden muss.

Der Anbindungsprozess unterteilt sich in 5 wesentliche Arbeitsschritte:

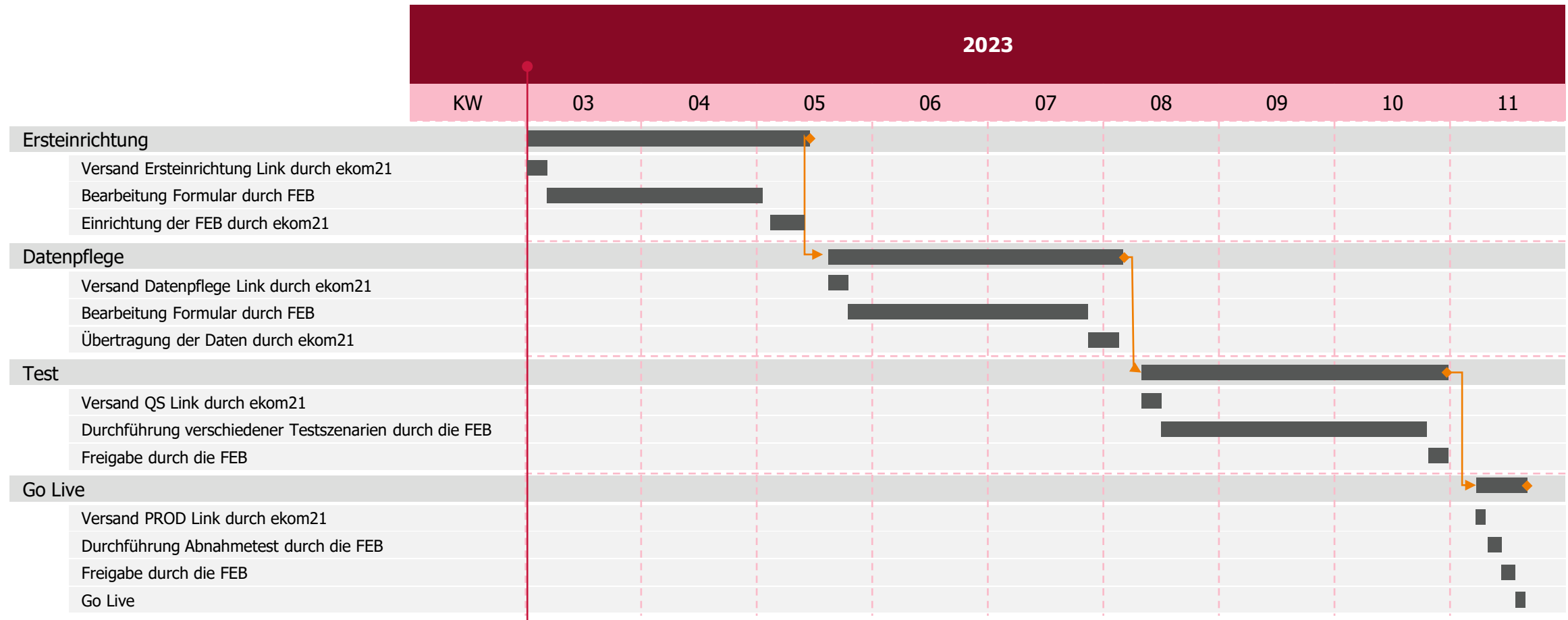


Neben dem Onboarding müssen weitere technische Themen angestoßen werden

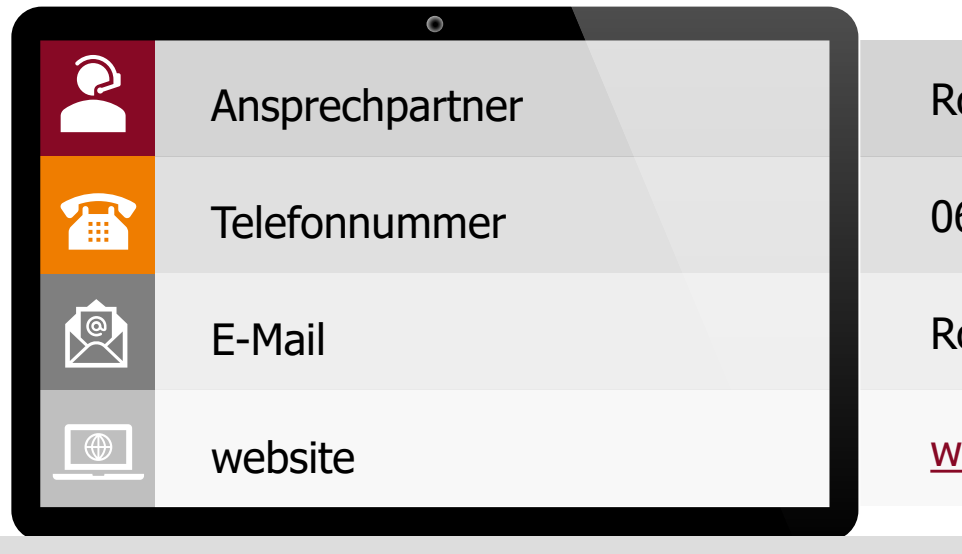
Neben dem Onboarding mit der ekom21, müssen Sie als Fahrerlaubnisbehörde bzw. Kommune weitere technische Themen anstoßen, um einen reibungslosen Ablauf/ Implementierung zu ermöglichen. Bitte setzen Sie sich dazu mit dem jeweiligen Ansprechpartner des betroffenen Bereichs in Verbindung.



Beispielhafte zeitliche Aufteilung/ Planung des Anbindungsprozesses für größere Kommunen:



Rollout Team ekom21



Rolloutteam des Digitalen Führerscheinantrags

0641 9830 - 3744

Rollout.fuehrerscheinantrag@ekom21.de

www.ekom21.de

Vielen Dank!


Informationsveranstaltung kommunaler Flächenrollout NRW |
Führerschein

Information zu Vertrag und Kosten


04

Das Kommunalvertretermodell

Einführung in das Kommunalvertretermodell



Wie kann ich in meiner Kommune Online-Dienste aus NRW und anderen Bundesländern nachnutzen?



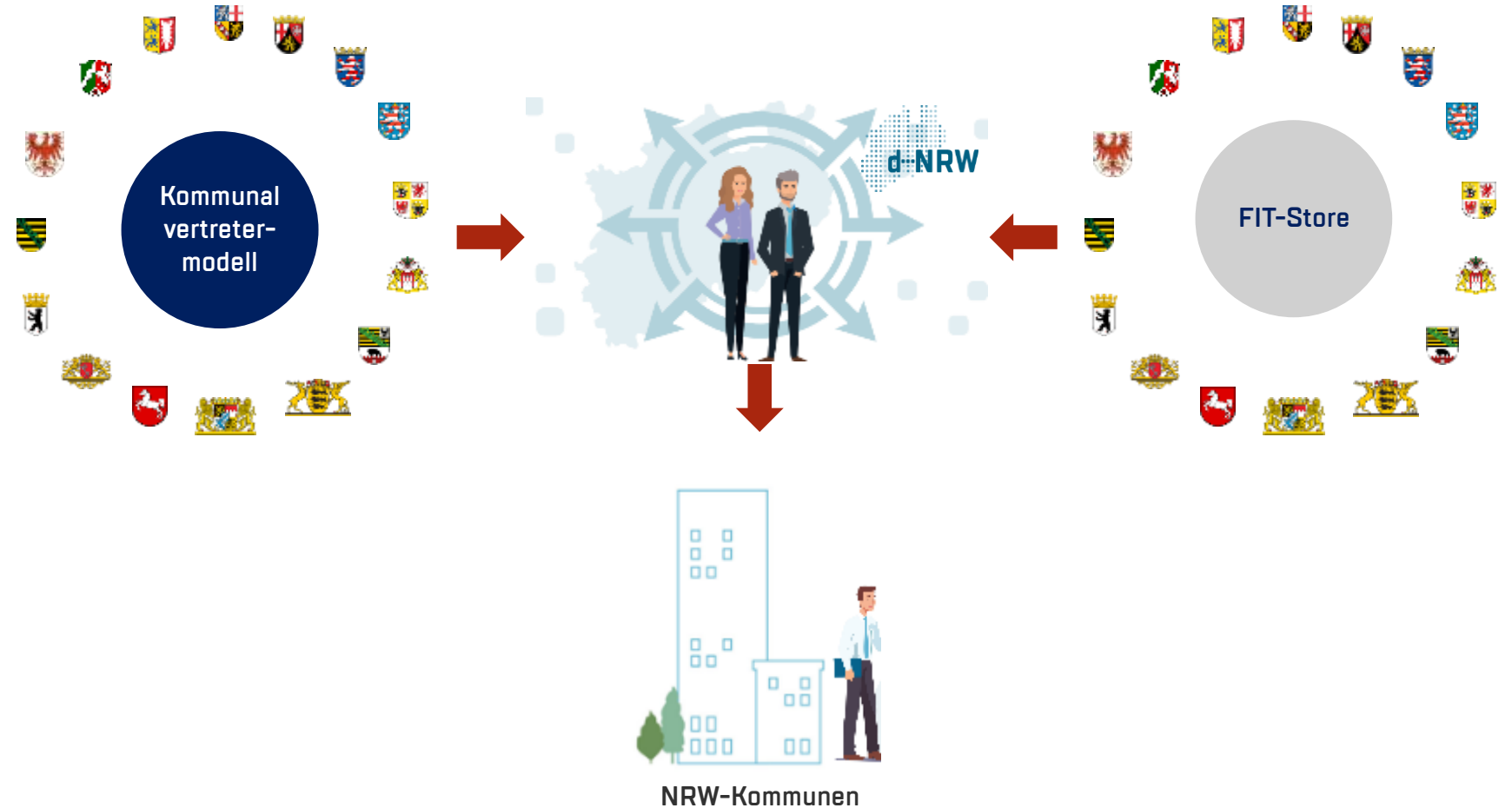
Als **Kommunalvertreter für Nordrhein-Westfalen** stellen wir Ihrer Kommune verfügbare EFA-Leistungen aus NRW sowie anderen Bundesländern zur Nachnutzung bereit. So gelingt Ihrer Kommune ein **vergaberechtskonformer Leistungsaustausch**.

Alle verfügbaren Online-Dienste werden auf unserer Website www.kommunalvertreter.nrw veröffentlicht.

d-NRW AöR in der Rolle als Kommunalvertreter

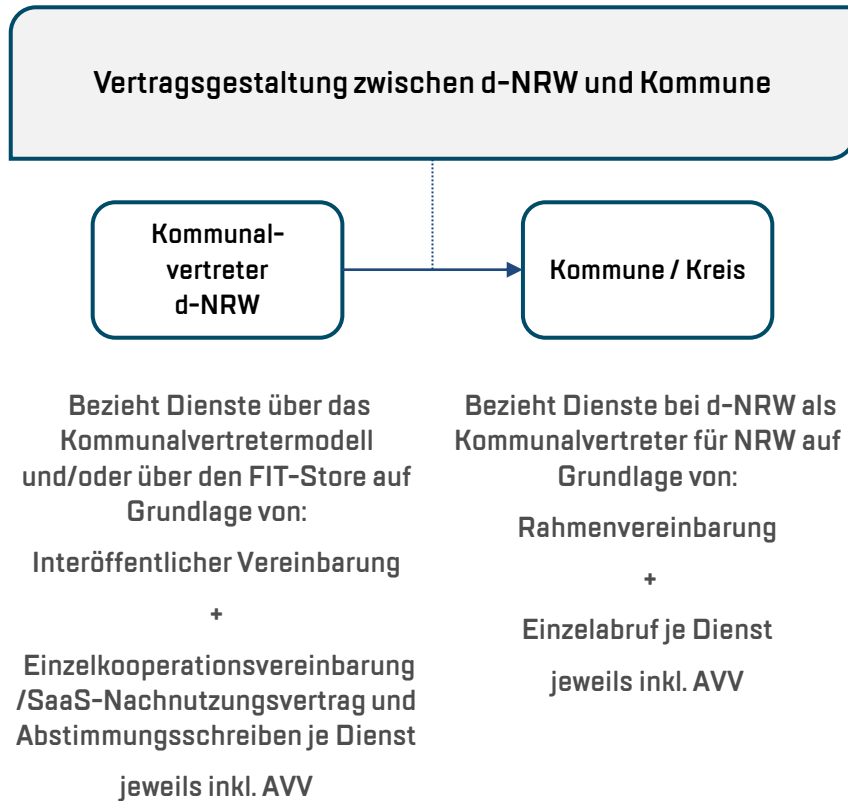
d-NRW ist Kommunalvertreter für das Land Nordrhein-Westfalen

- d-NRW – als Kommunalvertreter für Nordrhein-Westfalen – ist die zentrale Anlaufstelle für NRW-Kommunen
- d-NRW bezieht verfügbare EfA-Leistungen aus NRW und anderen Bundesländern über das Kommunalvertretermodell sowie über den FIT-Store und stellt diese den Kommunen zur Nachnutzung bereit
- Kommunen rufen Dienste bei d-NRW ab
- d-NRW stellt den Kommunen die abgerufenen Dienste bereit



Vertragsgestaltung in KV-Modell und FIT-Store

Vertragliche Voraussetzungen für die Nachnutzung von Online-Diensten: Rahmenvereinbarung und Einzelabruf



1 | Die Rahmenvereinbarung (RV)

Die Rahmenvereinbarung (RV) stellt auf der kommunalen Ebene die Voraussetzung für eine vergaberechtliche Nachnutzung dar und fixiert alle dienstübergreifenden Regelungen für einen grundsätzlichen Leistungsaustausch. Diese wird lediglich einmal zwischen der jeweiligen nachnutzenden Kommune und der d-NRW AöR geschlossen.

2 | Der Einzelabruf (EA)

Auf Grundlage der geschlossenen Rahmenvereinbarung kann im nächsten Schritt mit einem dienstspezifischen Einzelabruf (EA) die d-NRW AöR mit der Nachnutzung eines konkreten Dienstes beauftragt werden. Zusätzliche Dienste können im weiteren Verlauf über weitere Einzelabrufe für den jeweiligen Dienst bezogen werden.

Vertragsgestaltung im Kommunalvertretermodell

Führerschein – Vertragsunterlagen stehen in Kürze zum Download bereit



Suchen

Projekte +

Kommunalvertreter.NRW +

Projektarchiv +

Über d-NRW +

Kontakt

Home | Kommunalvertreter.NRW | Führerschein

Kommunalvertreter.NRW

KONTAKT



Ansprechpartnerin: Katja
Linnenschmidt
E-Mail: [kommunalvertreter\(at\)d-nrw.de](mailto:kommunalvertreter(at)d-nrw.de)

Ansprechpartnerin: Milena Kuhlmann
E-Mail: [kommunalvertreter\(at\)d-nrw.de](mailto:kommunalvertreter(at)d-nrw.de)

Führerschein

Der Online-Dienst "Führerschein" steht zur Nachnutzung bereit

Das Umsetzungsprojekt „Digitaler Führerscheinantrag“ einschließlich der Antragsstrecken zu der "Fahrerlaubnis Erteilung", "Fahrerlaubnis Erweiterung" sowie „Führerschein Ausstellung Umstellung einer Erlaubnis alten Rechts (Pflichtumtausch)“ unter Federführung des Landes Hessen wurde durch den IT-Dienstleister ekom21 entwickelt und steht jetzt zur Nachnutzung bereit. Ab sofort besteht für die Fahrerlaubnisbehörden in Nordrhein-Westfalen die Möglichkeit, die Antragsstrecken über den Kommunalvertreter NRW zu beziehen.

Um einen vergaberechts- und datenschutzkonformen Leistungsaustausch sicherstellen zu können, sollte Ihre Kommune zunächst die Rahmenvereinbarung mit der d-NRW AöR schließen (falls noch nicht geschehen). Im weiteren Schritt kann durch das Senden des Einzelabrufs für den Dienst „Führerschein“ eine Nachnutzung durch Ihre Behörde vereinbart werden. Sobald der Einzelabruf zur Verfügung steht, wird es auf dieser Seite zum Download bereitgestellt.

Alle interessierten Fahrerlaubnisbehörden können sich bei d-NRW unter kommunalvertreter@d-nrw.de melden.

- Der Einzelabruf „Führerschein“ wird in Kürze auf unserer Website unter folgendem [Link](#) bereitgestellt.
- Bitte senden Sie dann die ausgefüllten und unterzeichneten Vertragsunterlagen an das Besondere Elektronische Behördenpostfach (BeBPo) der d-NRW AöR.
- Der Empfängername für das BeBPo ist "d-NRW AöR".



Kosten für den Dienst „Führerschein“

Bis Ende 2022 wird die Nachnutzung generell für alle Fahrerlaubnisbehörden gefördert. Bis dahin wird die Bereitstellung des Online-Dienstes über die Konjunkturpaket-Fördermittel des Bundes finanziert. Derzeit werden bei einer zu erwartenden Anbindung zwischen 120, 225 und 300 Fahrerlaubnisbehörden folgende Entgelte geschätzt:

| Einwohner der jeweiligen Kommune (maßgeblich ist die veröffentlichte Zahl der Einwohner des Vorjahrs der Beauftragung) | Entgelt pro Jahr inkl. Ust. (19%) | | |
|--|--|--|--|
| | 120 FEB | 225 FEB | 300 FEB |
| < 150.000 Einwohner | 7.452,34 € | 4.324,98 € | 3.778,01 € |
| 150.000 - 250.000 Einwohner | 8.767,46 € | 5.088,22 € | 4.456,48 € |
| 250.000 - 500.000 Einwohner | 10.082,57 € | 5.851,45 € | 5.124,95 € |
| > 500.000 Einwohner | 12.274,44 € | 7.123,50 € | 6.239,07 € |
| Stadtstaaten | 14.027,93 € | 8.141,15 € | 7.130,37 € |
| Einmalige Einrichtungskosten pro FEB (Pauschale mit definierten Inhalten und Rahmenbedingungen, darüber hinaus anfallende Dienstleistungen nach Zeit und Aufwand) | 4.800,00 € [* Für FEB, die bereits im Jahr 2022 angebunden werden, entfallen die einmaligen Einrichtungskosten in der vorgenannten Höhe] | 4.800,00 € [* Für FEB, die bereits im Jahr 2022 angebunden werden, entfallen die einmaligen Einrichtungskosten in der vorgenannten Höhe] | 4.800,00 € [* Für FEB, die bereits im Jahr 2022 angebunden werden, entfallen die einmaligen Einrichtungskosten in der vorgenannten Höhe] |

Eine Überdeckung oder Unterdeckung der tatsächlich angefallenen Kosten in den Jahren 2023 und 2024 wird im Rahmen der Preisanpassung ab 2025 verrechnet. Wenn Sie noch bis zum [22.12.2022](#) verbindliches Nachnutzungsinteresse äußern, entfallen die einmaligen Einrichtungskosten.

Zertifikatsbeschaffung

- Die Kommunen können aus rechtlichen Gründen das Zertifikat nur selbst beschaffen
- Grundsätzlich freie Anbieterwahl

1. SIT (Selbsterstellung des Zertifikates, Empfohlen für eher IT-affine Nutzer)

- Handbuch: <https://cas.citkomm.de/dokument/osciGruppenzertifikatehandbuch.pdf>
- Zertifikatsbestellung: <https://www.sit.nrw/bestellformular-v-pki-zertifikate>

oder

2. Telesec (vom Vorgang etwas einfacher: doi.telesec.de)

- <https://mitgliederportal.kdn.de/pages/viewpage.action?pageId=78711168>

- Hilfestellung zur Zertifikatsbestellung geben gern auch die zuständigen IT-Dienstleister
- Die Nutzung des EfA-Dienstes mit Schnittstellenanbindung erfordert eine XTA-Infrastruktur auf Seiten der nachnutzenden Vollzugsstellen
 - Ekom21 bietet einen entsprechenden XTA-Webservice an, falls keine entsprechende XTA-Infrastruktur vorhanden ist.



DVDV-Eintrag

Eintragung + Zertifikatsupload:

- <https://www.krzn.de/dvdv-eintrag>

The screenshot shows a web form titled "data clearing NRW" for "DVDV". The main heading is "Beantragung eines Eintrages / einer Eintragsänderung im Deutschen Verwaltungsdienstverzeichnis für NRW-Kommunen". Below this, there is a note: "Richtlinien zum Formular können Sie gerne per Mail an info@dataclearing.de senden".

The form is divided into several sections:

- Behörde:** Includes fields for "Antrag-Bezeichnung", "Kategorie der Behörde" (with a dropdown menu), "Bundesland" (with a dropdown menu), "Organisationsklasse (Behörden-ID)", "Name der Behörde", "Anzahl der Stellen" (with a note: "ohne Stellenantrag z.B. Rathausstr. 1, 12345 Münster"), and "Internetadresse".
- Umsatzsteuer:** Radio buttons for "DataClearing NRW - KRZN", "DataClearing NRW - clear", "DataClearing NRW - Zuordnung KRZ/Chies unbekannt", "KRZ Linker", "Körpers", and "Sonstige".
- Umsatzsteuerdatum (Mo-Fr) (dd.mm.yyyy):** A text input field.
- Wichtiges:** A paragraph of text explaining the process: "Bitte geben Sie nur ein Datum ein, wenn der Antrag nicht noch bearbeitet werden soll. Geben Sie das Datum ein, an dem der Antrag über die Änderung im DVDV erfolgen soll – nicht, wann die Abmeldung/Änderung im Fachverfahren gelangt ist. Die Umsetzung Ihres Antrages erfolgt jeweils im Laufe des angegebenen Tages und wird mit einer Vollzugsmeldung per Mail an die u.g. Adresse bestätigt. Es erfolgt keine Bestätigung des gewünschten Termins! Nur wenn sich unterhalb der gewünschten Termin nicht (ohne Übertreibung) wie Kontakt mit Ihnen aufhalten. Plus eine Stunde nach Erhalt der Vollzugsmeldung ist die Änderung auf alle DVDV-Landeswebsites." (Note: The original text in the image is partially obscured and difficult to read, but the general meaning is that the date is when the change should be implemented, not when the request is received, and that confirmation is sent via email.)
- Zertifikate:** A section with instructions: "Verwenden Sie als Datenamen Ihren Behördennamen. Sollte das Initialdatenverzeichnis-Zertifikat vom OSCI-Zertifikat abweichen (z.B. im Personalbereich - Person und Ausbilder/Lehrkräfte für VET), dem Datenamen „_osci“ bzw. „_intat“ hinzufügen." It includes two sub-sections: "OSCI-Zertifikat (nur den öffentlichen Schlüssel!)" with a field for "Öffentlicher Schlüssel des OSCI-Zertifikats" and a "Datei auswählen" button; and "Initialdatenverzeichnis-Zertifikat (nur den öffentlichen Schlüssel!)" with a field for "Öffentlicher Schlüssel des Initialdatenverzeichnis-Zertifikats" and a "Datei auswählen" button.
- Ansprechpartner:** Fields for "Name", "Telefonnummer", "E-Mail", and "Bemerkung".
- Capitla:** A section with instructions: "Um sicherzustellen, dass dieses Formular nicht maschinell/maschine, sondern tatsächlich von Ihnen ausgefüllt und verwendet wurde, bitten wir Sie, das Ergebnis der nachstehenden Rechenaufgabe in das dafür vorgesehene Feld einzutragen. Wenn Sie mehr zum Hintergrund dieser Aufgabe erfahren möchten, gehen Sie bitte auf www.einfach-berechnen.de." It includes a field for the result of "3 + 1 =".

At the bottom right, there is a "Abenden" button.

Informationsveranstaltung kommunaler Flächenrollout NRW |
Führerschein

Zeit für Ihre Fragen

05

Informationsveranstaltung kommunaler Flächenrollout NRW |
Führerschein

Nächste Schritte

06

Nächste Schritte

1. Bekundung verbindliches Nachnutzungsinteresse bis spätestens **22.12.2022 Dienstschluss** an kommunalvertreter@d-nrw.de, um die kostenfreie Anbindung nutzen zu können
2. Kommunalvertreter leitet Interessenbekundung an Rollout-Team der ekom21 weiter
3. Das Rollout-Team der ekom21 versendet E-Mail mit Ersteinrichtungslink an jeweilige Kommune/Kreis
4. Einzelabruf wird nach Zeichnung der Nachnutzungsvereinbarung mit der FITKO veröffentlicht. Kommunalvertreter senden eine Info an den Newsletter-Verteiler, sobald der Einzelabruf auf der Kommunalvertreter-Website verfügbar ist.
5. Einzelabruf bitte nach der Bereitstellung zügig zeichnen

Vielen Dank für Ihre Aufmerksamkeit!

Kommunalvertreter NRW
d-NRW Anstalt öffentlichen Rechts
Rheinische Str. 1
44137 Dortmund

www.kommunalvertreter.nrw

