

7. OZG-Sprechstunde

Videokonferenz, 1. April 2025

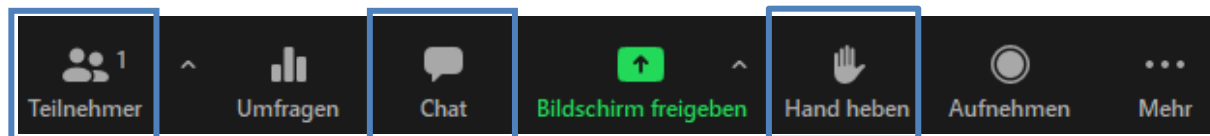
OZG-Sprechstunde

Begrüßung & Organisatorisches zur Sprechstunde

1. April 2025

Organisatorisches zur Sprechstunde

- Alle Mikrofone sind während des Vortrags ausgeschaltet
- Zeit für Ihre Fragen ist eingeplant:
 - Sie können Fragen stellen, indem Sie Ihre Hand heben
 - Alternativ können Sie Ihre Fragen auch in den Chat stellen
- Für Fragen im Nachgang wenden Sie sich gerne an kommunalvertreter@digitales.nrw.de
- Alle Fragen & Antworten werden im Nachgang auch unter FAQ's zur Verfügung gestellt
- Die Folien werden auf unserer Website unter: [d-NRW : OZG-Sprechstunde](#) zur Verfügung gestellt



Agenda

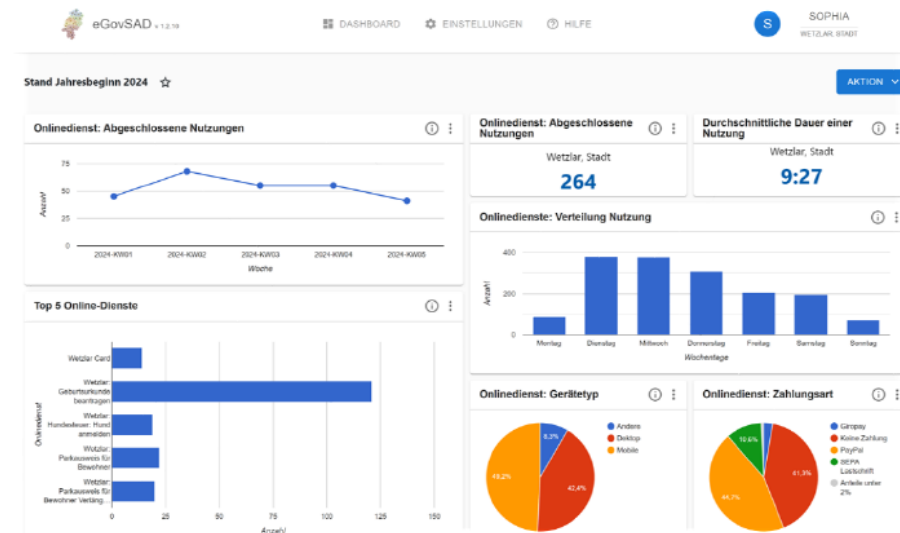
- 1) OZG-Monitoring
- 2) Fragerunde Ablöse Verwaltungssuchmaschine/Einführung Infodienste.NRW
- 3) Betriebskosten EfA-Dienste
- 4) Vertragliche Anpassungen Datenschutz aufgrund des OZG-Änderungsgesetzes (neue Rahmenvereinbarung, Aufhebung AVV Einzelabrufe)
- 5) Offener Austausch & Feedbackrunde

OZG Monitoring

01

OZG-Monitoring

- Nachnutzung eines Tools für Land und Kommunen in Prüfung
- Ziele:
 - Auswertung von Nutzungsstatistiken zu Onlinediensten
 - Auswertung von Verbreitung und Digitalisierungsgrad der Onlinedienste
 - Auswertung Nutzendenfeedbacks



Ziele des Monitorings

- Welche Leistungen sind mit einem Onlineverfahren in welchen Kommunen im Einsatz?
- Nutzung des Dienstes, zeitliche Aufwände, Abbruchquoten, Zufriedenheit
- Lücken erkennen → Wo gibt es Bedarf, EfA-Leistungen oder landeseigene Dienste in die Fläche zu bringen?
- Welche Leistungen werden schon von kommunalen Dienstleistern abgedeckt?
- Erfüllungsgrad SDG
- Status Roll-out zentral finanzierter Dienste



Übergangsexport

Übergangsweise: täglicher Export der Infodienste.NRW: d-nrw.de (csv und html)

A	B	C	D	E	F	G	H
Leistungssch	Leistungsbezeichnung	SDG-Informationsbereich	Gebiet	Gebietstyp	Regionalschl	Onlinedienst (ID Link)	Organisationseinheit (ID Name)
99080049007001	(Neu-)Zulassung für Ultraleichtflugsportgeräte bez		Nordrhein-Westfalen	Bundesland	05		121278292 Deutscher Aero Club e.V. (DAeC) 1212782
99102076058000	(Teil-)Freistellung von der deutschen Kapitalertrag	2030500	Nordrhein-Westfalen	Bundesland	05		121278220 Bundeszentralamt für Steuern (BZSt) 121
99122023023000	(Wieder-)Ausfuhranmeldungen elektronisch nach	2030400	Nordrhein-Westfalen	Bundesland	05		121289638 Generalzolldirektion (GZD), Dienststellen
99090018000000	§ 62 Kennzeichen für Reitpferde	1010400					
99090018020000	§ 62 Kennzeichen für Reitpferde Verlängerung	1010400	Aachen, Stadt	Stadt	053340002002	134931260 https://bportal.staedtregion-aachen.de/detail/	138362542 Gemeindeforum
99090018020000	§ 62 Kennzeichen für Reitpferde Verlängerung	1010400	Alfter	Kreisangehörige Geme	053820004004	121898955 https://alfter.kommunalportal.nrw/detail-tvr-bi	121897481 Rhein-Sieg-Kreis: Amt für Umwelt- und N
99090018020000	§ 62 Kennzeichen für Reitpferde Verlängerung	1010400	Augustdorf	Kreisangehörige Geme	057660004004	139006737 https://kreis-lippe.webseitenlabor.com/kreis-l	137715159 BürgerService
99090018020000	§ 62 Kennzeichen für Reitpferde Verlängerung	1010400	Bad Salzuflen, Stadt	Stadt	057660008008	139006737 https://kreis-lippe.webseitenlabor.com/kreis-l	137715159 BürgerService
99090018020000	§ 62 Kennzeichen für Reitpferde Verlängerung	1010400	Barntrup, Stadt	Stadt	057660012012	139006737 https://kreis-lippe.webseitenlabor.com/kreis-l	137715159 BürgerService
99090018020000	§ 62 Kennzeichen für Reitpferde Verlängerung	1010400	Bielefeld, Stadt	kreisfreie Stadt	057110000000	122695112 https://service.bielefeld.de/detail-tvr-bis-detail	122689529 Umweltamt Verwaltungsabteilung Abschr
99090018020000	§ 62 Kennzeichen für Reitpferde Verlängerung	1010400	Blomberg, Stadt	Stadt	057660016016	139006737 https://kreis-lippe.webseitenlabor.com/kreis-l	137715159 BürgerService
99090018020000	§ 62 Kennzeichen für Reitpferde Verlängerung	1010400	Borken	Kreis	05554		124163478 Verwaltung - Natur und Umwelt
99090018020000	§ 62 Kennzeichen für Reitpferde Verlängerung	1010400	Botrop, Stadt	kreisfreie Stadt	055120000000		138610354 Bürgerbüro138610307 Bürgerservice1386
99090018020000	§ 62 Kennzeichen für Reitpferde Verlängerung	1010400	Coesfeld	Kreis	05558	121965749 https://serviceportal.kreis-coesfeld.de/detail-tvr	121964270 70 - Umwelt
99090018020000	§ 62 Kennzeichen für Reitpferde Verlängerung	1010400	Dörentrup	Kreisangehörige Geme	057660024024	139006737 https://kreis-lippe.webseitenlabor.com/kreis-l	137715159 BürgerService
99090018020000	§ 62 Kennzeichen für Reitpferde Verlängerung	1010400	Dortmund, Stadt	kreisfreie Stadt	059130000000	138426300 https://www.dortmund.de/services/reitkennze	138418668 Stadt Dortmund - Umweltamt - Reitwege
99090018020000	§ 62 Kennzeichen für Reitpferde Verlängerung	1010400	Düsseldorf, Stadt	kreisfreie Stadt	051110000000	138427563 https://service.duesseldorf.de/suche/tegov-b	138427562 Reiterkennzeichen
99090018020000	§ 62 Kennzeichen für Reitpferde Verlängerung	1010400	Extertal	Kreisangehörige Geme	057660028028	139006737 https://kreis-lippe.webseitenlabor.com/kreis-l	137715159 BürgerService
99090018020000	§ 62 Kennzeichen für Reitpferde Verlängerung	1010400	Gelsenkirchen, Stadt	kreisfreie Stadt	055130000000	123931540 https://www.gelsenkirchen.de/de_meta/berg	123930171 Dienstgebäude Rathausplatz (ehem. Fina
99090018020000	§ 62 Kennzeichen für Reitpferde Verlängerung	1010400	Haan, Stadt	Stadt	051580008008	134064929 https://service.stadt-haan.de/detail-tvr-bis-de	132435540 Kreis Mettmann
99090018020000	§ 62 Kennzeichen für Reitpferde Verlängerung	1010400	Hamm, Stadt	kreisfreie Stadt	059150000000	126947414 https://serviceportal.hamm.de/443/suche/teg	126906400 Sachgebiet Dezernatscontrolling/ Haush
99090018020000	§ 62 Kennzeichen für Reitpferde Verlängerung	1010400	Heinsberg	Kreis	05370	128556870 https://service.kreis-heinsberg.de/detail-tvr-t	128556806 Natur und Landschaft
99090018020000	§ 62 Kennzeichen für Reitpferde Verlängerung	1010400	Horn-Bad Meinberg, Stadt	Stadt	057660032032	139006737 https://kreis-lippe.webseitenlabor.com/kreis-l	137715159 BürgerService
99090018020000	§ 62 Kennzeichen für Reitpferde Verlängerung	1010400	Kalletal	Kreisangehörige Geme	057660036036	139006737 https://kreis-lippe.webseitenlabor.com/kreis-l	137715159 BürgerService
99090018020000	§ 62 Kennzeichen für Reitpferde Verlängerung	1010400	Köln, Stadt	kreisfreie Stadt	053150000000	121799665 https://www.stadt-koeln.de/service/produkt/rei	121793122 Finanzen - Reitkennzeichen
99090018020000	§ 62 Kennzeichen für Reitpferde Verlängerung	1010400	Krefeld, Stadt	kreisfreie Stadt	051140000000	121809795 https://service.krefeld.de/reitkennzeichen	129430107 Naturschutz
99090018020000	§ 62 Kennzeichen für Reitpferde Verlängerung	1010400	Lage, Stadt	Stadt	057660040040	139006737 https://kreis-lippe.webseitenlabor.com/kreis-l	137715159 BürgerService
99090018020000	§ 62 Kennzeichen für Reitpferde Verlängerung	1010400	Lemgo, Stadt	Stadt	057660044044	139006737 https://kreis-lippe.webseitenlabor.com/kreis-l	137715159 BürgerService
99090018020000	§ 62 Kennzeichen für Reitpferde Verlängerung	1010400	Leopoldshöhe	Kreisangehörige Geme	057660048048	139006737 https://kreis-lippe.webseitenlabor.com/kreis-l	137715159 BürgerService
99090018020000	§ 62 Kennzeichen für Reitpferde Verlängerung	1010400	Leverkusen, Stadt	kreisfreie Stadt	053160000000		128380302 Untere Naturschutzbehörde
99090018020000	§ 62 Kennzeichen für Reitpferde Verlängerung	1010400	Lippe	Kreis	05766	139006737 https://kreis-lippe.webseitenlabor.com/kreis-l	137715159 BürgerService139622417 BürgerService
99090018020000	§ 62 Kennzeichen für Reitpferde Verlängerung	1010400	Lüdinghausen, Stadt	Stadt	055580024024	121965749 https://serviceportal.kreis-coesfeld.de/detail-tvr	123382641 Bürgerbüro
99090018020000	§ 62 Kennzeichen für Reitpferde Verlängerung	1010400	Lügde, Stadt der Osterräder	Stadt	057660052052	139006737 https://kreis-lippe.webseitenlabor.com/kreis-l	137715159 BürgerService
99090018020000	§ 62 Kennzeichen für Reitpferde Verlängerung	1010400	Mönchengladbach, Stadt	kreisfreie Stadt	051160000000	123051401 https://formulare-extern.de/443/metaform/Forr	123409752 Natur, Klima, Immissionen (64.30)
99090018020000	§ 62 Kennzeichen für Reitpferde Verlängerung	1010400	Oerlinghausen, Stadt	Stadt	057660056056	139006737 https://kreis-lippe.webseitenlabor.com/kreis-l	137715159 BürgerService
99090018020000	§ 62 Kennzeichen für Reitpferde Verlängerung	1010400	Olpe, Stadt	Stadt	059660024024		121572810 Kreisstadt Olpe
99090018020000	§ 62 Kennzeichen für Reitpferde Verlängerung	1010400	Recklinghausen	Kreis	05562		128259095 Reitkennzeichen128262385 Reitkennzei
99090018020000	§ 62 Kennzeichen für Reitpferde Verlängerung	1010400	Rheinbach, Stadt	Stadt	053820048048	123609902 https://rheinbach.kommunalportal.nrw/detail/	123608669 Amt für Umwelt- und Naturschutz
99090018020000	§ 62 Kennzeichen für Reitpferde Verlängerung	1010400	Rhein-Kreis Neuss	Kreis	05162	122581369 https://rhein-kreis-neuss.kommunalportal.nrw	128105598 Amt für Umweltschutz
99090018020000	§ 62 Kennzeichen für Reitpferde Verlängerung	1010400	Schieder-Schwalenberg, Stadt	Stadt	057660060060	139006737 https://kreis-lippe.webseitenlabor.com/kreis-l	137715159 BürgerService
99090018020000	§ 62 Kennzeichen für Reitpferde Verlängerung	1010400	Schlangen	Kreisangehörige Geme	057660064064	139006737 https://kreis-lippe.webseitenlabor.com/kreis-l	137715159 BürgerService
99090018020000	§ 62 Kennzeichen für Reitpferde Verlängerung	1010400	Soest	Kreis	05974	136883331 https://serviceportal.kreis-soest.de/extension/	136880982 Natur- und Landschaftsschutz136880980
99090018020000	§ 62 Kennzeichen für Reitpferde Verlängerung	1010400	Solingen, Klingenstein	kreisfreie Stadt	051220000000	123688555 https://service.solingen.de/detail-tvr-bis-deta	123681893 67-11 Finanzen
99090018020000	§ 62 Kennzeichen für Reitpferde Verlängerung	1010400	Städteregion Aachen	Kreis	05334	134931260 https://bportal.staedtregion-aachen.de/detail/	132426298 Jagd, Fischerei und Reiten

Datennutzung: Infodienste als zentrale Datenquelle



Wo stelle ich meinen Antrag?
Was benötige ich dafür?
Wie erreiche ich den Support?

Information
Portale
Support (115)

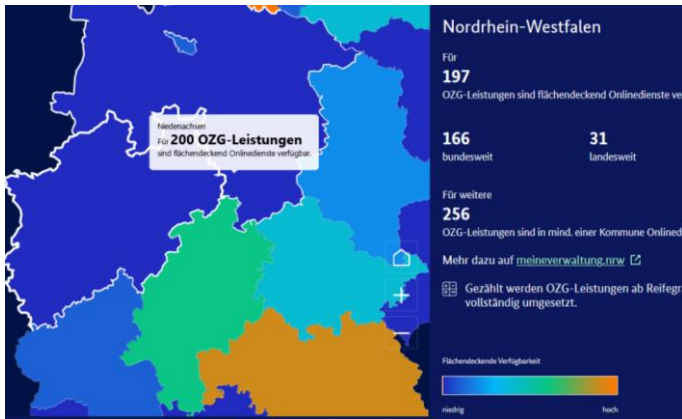
Infodienste

Monitoring
OZG
Dashboard
SDG
Verfügbarkeit

Onlinedienste
Antragsrouting
Parametrisierung



z.B. DVDV-Kennung,
E-Paymentinformationen,
Datenschutzinformationen...



Grundlagen zur Überprüfung der OZG-Umsetzung

Anbindung und Übermittlung

Anbindung:

- RDFa
- XZuFi-Schnittstelle der Infodienste

Folgende Informationen werden benötigt:

- **Leistungsschlüssel:** Alle Schlüssel, für die die Organisationseinheit und/oder der Onlinedienst zuständig sind
- **Organisationseinheit:** Das zuständige Amt inklusive Adresse
- **Onlinedienst:** Link zum Onlinedienst

OZG-Sprechstunde

Fragerunde zu den Infodiensten

02

1. April 2025

OZG-Sprechstunde

Betriebskosten EfA-Dienste

03

Betriebskosten EfA-Dienste

Folgende Dienste werden derzeit vom MHKBD zentral finanziert:

- Einbürgerung (Frist: September 2024)
- Aufenthaltstitel (Frist: November 2024)
- Breitbandportal (Frist: November 2024)
- Eheschließung (Frist: November 2024)
- Führerschein (Frist: November 2024)
- Unterhaltsvorschuss (UVO) (Frist: November 2024)
- Elektronische Wohnsitzanmeldung (eWA) (Fristsetzung folgt)
- Elterngeld (keine Fristsetzung, alle Kommunen haben Interesse bekundet/EA gezeichnet)

Betriebskosten EfA-Dienste

Kommunen, die nicht rechtzeitig zur gesetzten Frist ihr Interesse an der Nachnutzung bekundet haben, müssen die Betriebskosten selbst tragen.

Dafür werden die Kosten der Landeslizenz durch die Anzahl an zuständigen Stellen geteilt:

Beispiel:

Die Landeslizenz für einen EfA-Dienst kostet 500.000 Euro im Jahr und es sind 396 zuständige Stellen:
 $500.000 \text{ Euro} / 396 \text{ Stellen} = 1.262,63 \text{ Euro}$

Die Kosten werden anteilig ab Nachnutzungsbeginn berechnet.

Beispiel:

Eine Kommune möchte ab dem 1.10.2025 nachnutzen:

$1.262,63 \text{ Euro} / 12 \text{ Monate} = 105,22 \text{ Euro/Monat}$

$105,22 \text{ Euro} \times 3 \text{ Monate} = 315,66 \text{ Euro}$ für den Zeitraum Oktober bis Dezember

Preisspanne je zuständige Stelle liegt zwischen rund 500 und 7.000 Euro in 2025 bzw. rund 1.000 und 14.000 Euro in 2026.

Die Kosten werden über den Einzelabruf vertraglich festgehalten.

Die Abrechnung der Kosten erfolgt über den Kommunalvertreter.NRW.

Betriebskosten EfA-Dienste

Sofern Sie Ihr Interesse fristgerecht bekundet und den Einzelabruf noch nicht gezeichnet haben, senden Sie bitte den ausgefüllten und unterzeichneten Einzelabruf an das Besondere Elektronische Behördenpostfach (BeBPo, Empfängername ist "d-NRW AöR,,).

Sollten Sie unsicher sein, ob Sie für Dienste Interesse bekundet haben, oder falls Sie Rückfragen haben, senden Sie uns bitte eine E-Mail an unser Postfach: kommunalvertreter@digitales.nrw.de.

Die Einzelabrufe werden derzeit überarbeitet. Dieser werden in den nächsten Tagen auf unserer Website bereitgestellt: <https://www.d-nrw.de/kommunalvertreter>.

OZG-Sprechstunde

Vertragliche Anpassungen Datenschutz

04

Datenschutzrechtliche Regelungen nach OZG ÄndG

„Verantwortlicher im Sinne von Artikel 4 Nummer 7 der Verordnung (EU) 2016/679 für die Verarbeitung personenbezogener Daten im *länderübergreifenden Onlinedienst* nach den Absätzen 1 bis 3 ist ausschließlich die den länderübergreifenden Onlinedienst betreibende Behörde. Die datenschutzrechtliche Verantwortlichkeit der Behörde, an die zum Zwecke der Durchführung des Verwaltungsverfahrens personenbezogene Daten übermittelt werden, bleibt unberührt.“

§ 8a Abs. 4 OZG

Neue Rahmenvereinbarung

Die neue Rahmenvereinbarung finden Sie unter: <https://www.d-nrw.de/rahmenvereinbarung>.

Bitte zeichnen Sie die neue Rahmenvereinbarung bis zum 31.05.2025.

Folgende Änderungen wurden vorgenommen:

- Redaktionelle Anpassungen (was wird in RV, was in EA geregelt?)
- Neu: Für die Parametrisierung einer OZG-Verwaltungsleistung sind die erforderlichen Parameter durch die Kommune einzutragen
- Bleibt: Die Pflege der Eintragungen in den Portalverbund liegt in der Verantwortung der Kommune
- Entfällt: Anlage AVV (stattdessen getrennte datenschutzrechtliche Verantwortung)
- Die ursprünglich gezeichnete Rahmenvereinbarung inkl. AVV wird mit der Zeichnung der neuen Rahmenvereinbarung aufgehoben.

Vorgehen Zeichnung EA/Aufhebung AVVen

Wer muss aktiv werden?

- Kommunen, die einen Einzelabruf inkl. AVV abgeschlossen haben
- Kommunen, die einen Dienst nachnutzen möchten und sich nach der Frist gemeldet haben (also Betriebskosten selbst tragen müssen).

Wer muss nicht aktiv werden?

- Kommunen, die einen Einzelabruf ohne AVV abgeschlossen haben

Dienste:

- Aufenthaltstitel
- Einbürgerung
- Elterngeld
- Führerschein
- Unterhaltsvorschuss
- Dienste der Sozialplattform (hierzu wird das Team der Sozialplattform separat auf Sie zugehen)

Nicht betroffen:

- eWA (AVV nicht vereinbart)
- Ehe (AVV nicht vereinbart)
- Breitband (noch nicht final geklärt, da FV enthalten ist)
- UBS (Antragsdaten werden im Onlinedienst bearbeitet)

Vorgehen Aufhebung AVVen in den EAs

Wie werden die AVVen der Einzelabrufe aufgehoben?

1. **Bestätigung per E-Mail:** Sie bestätigen uns die Aufhebung aller vereinbarten AVVen per E-Mail. Sollte uns innerhalb von 14 Tagen keine Rückmeldung von Ihnen vorliegen, werten wir dies als Ihre Zustimmung.
2. **Zeichnung neuer Einzelabruf:** Alternativ können Sie Ihre bestehenden Verträge mit unseren neuen Einzelabrufen aktualisieren. Diese sind beim jeweiligen Dienst auf unserer Website <https://www.d-nrw.de/kommunalvertreter> hinterlegt. Der ursprünglich gezeichnete EA inkl. AVV wird mit der Zeichnung des neuen EA aufgehoben.

Wie werden die Kommunen informiert?

- Über die heutige OZG-Sprechstunde
- Per E-Mail an den „digital@musterstadt.de-Verteiler“
- Auf unserer Website unter <https://www.d-nrw.de/faqs-kommunen>

Wo finde ich die Unterlagen?

- Neue Rahmenvereinbarung: <https://www.d-nrw.de/rahmenvereinbarung>
- Neue Einzelabrufe: Auf der Website für den jeweiligen Dienst <https://www.d-nrw.de/kommunalvertreter> (Aktualisierung läuft noch)

OZG-Sprechstunde

Offener Austausch & Feedback

05

1. April 2025